

Central de Automação Inteligente Zigbee + LAN

Parabéns! Você adquiriu um dispositivo inteligente que torna a sua vida mais econômica e confortável!

Leia o manual atentamente para as instruções de instalação.

Se ainda não for um integrador/instalador certificado para conhecer melhor este e outros produtos da linha Home Intelligence, procure a Quero Automação para conseguir seu certificado.



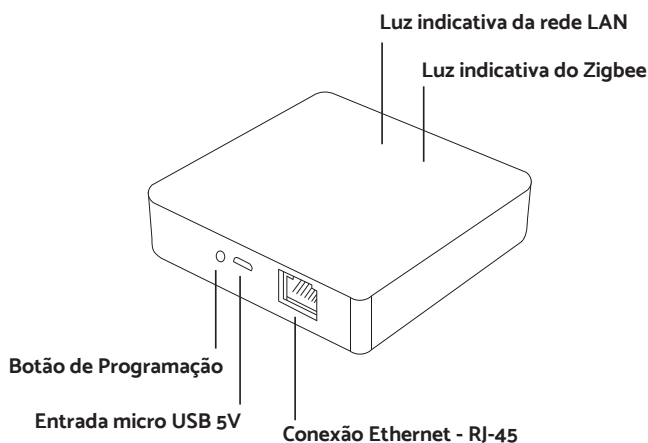
www.geonav.com.br/hi

A caixa contém: 1 Central de Automação Inteligente; 1 Guia Rápido; 1 cabo micro USB; 1 adaptador de tomada 10W; 1 Cabo de Rede (1 metro); 1 pino de restauração de fábrica.

Este é um produto da linha Home Intelligence Pro. Ele foi desenvolvido para ser controlado de qualquer lugar facilmente com o nosso aplicativo HI by Geonav. Gerenciamento e controle de toda a sua automação residencial através de uma variedade de dispositivos que usam protocolos Zigbee/Tuya.

Fácil de instalar e configurar: A central inteligente foi projetada com a necessidade de um ponto físico de rede dedicado, basta apenas energizar na tomada elétrica e conectar o cabo de rede no roteador. Adicione e controle até 100 dispositivos Zigbee em um projeto de automação residencial. Conecte o cabo de rede diretamente na Central de Automação Zigbee e use o app HI by Geonav para configurar.

Visão Geral:



Especificações Técnicas:

Alimentação: 5VCC 1A (Adaptador USB não incluso)

Protocolo: ZigBee 3.0

Padrão Wi-Fi: 802.11b/g/n 2.4Ghz

Distância máxima de conexão: 30-50m (sem barreiras); 10-30m (locais fechados)

Número de sub dispositivos: Suporta até 100

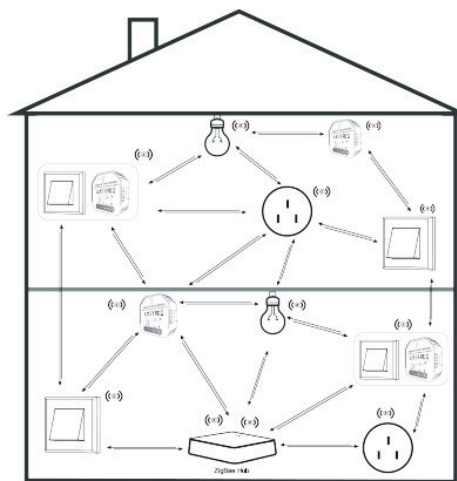
Temperatura de trabalho: -10°C~+50°C

Tamanho: 90.2 x 90.2 x 23.2 mm

Peso: 131,6g

Instalação

- 1 Conecte o cabo USB ao adaptador de tomada e a Central
- 2 Conecte o Cabo RJ-45 na central e ao roteador e escolha um local onde os dispositivos Zigbee tenham comunicação com a central.
- 3 Não instalar em locais fechados, como gavetas, quadro de automação, metal, vidro ou qualquer material que possa atenuar o sinal para os dispositivos.
- 4 Não instalar em locais externos.



Configuração da Rede e Aplicativo HI by Geonav

- 1 Baixe o aplicativo da App Store (para dispositivos iOS) ou Google Play (aparelhos Android). Faça uma busca por HI by Geonav ou use o código QR abaixo.



- 2 Antes de iniciar a configuração, verifique se sua rede foi criada usando a frequência de 2.4GHz e se ela não está congestionada com muitos dispositivos conectados (indicamos manter menos de 20 aparelhos em uma mesma rede Wi-Fi). Se não souber a configuração da sua rede sem fio, entre em contato com a empresa que fornece sua internet.

- 3 Na sua rede sem fio, não use senhas com caracteres especiais como “-!@#%&*()” pois eles interferem no processo de configuração do dispositivo inteligente.

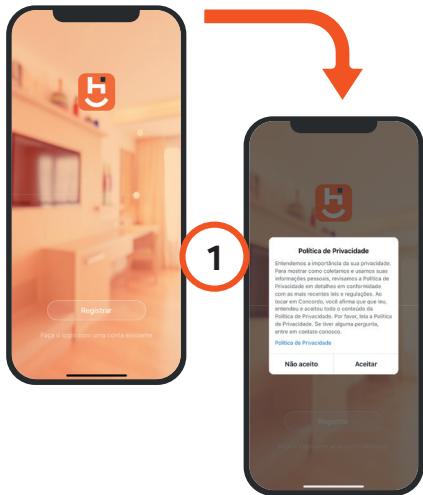
- 4 Mantenha o smartphone e o dispositivo Home Intelligence perto do roteador quando fizer a configuração para agilizar o processo. Para saber qual o alcance do seu roteador, leia o manual de instruções ou entre em contato com a empresa que fornece sua internet.



Central de Automação Inteligente Zigbee + LAN

Criando sua conta

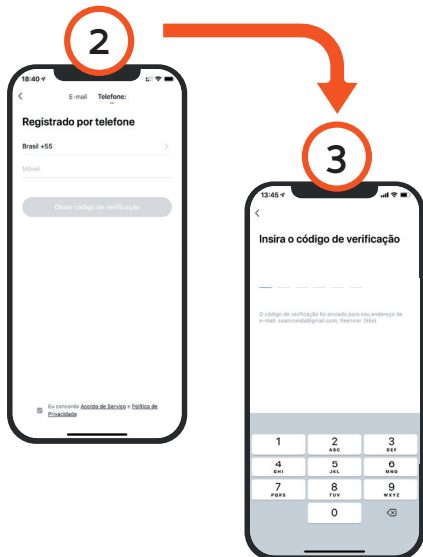
1 Depois de baixar o aplicativo, toque em Registrar e leia a Política de Privacidade. Toque no botão Concordo para continuar.



2 Você pode usar um email para criar a sua conta. Verifique se aparece o código do país Brasil (+55).

3 Será enviado um código de verificação para o seu email. Digite o código para validar sua conta. Termine a configuração criando uma senha.

4 Se já tiver uma conta, basta entrar usando seu login e senha.



Adicionar o Acionador Remoto de Rotinas de Automação



1 Após instalar a central, pressione e segure por 5 segundos o botão de programação para entrar em modo de configuração. A luz indicativa da rede Wi-Fi vai piscar rapidamente.

Importante: Use o pino de restauração de fábrica.



2 Toque no botão Adicionar Dispositivo no centro da tela para configurar a central de automação. Se já tiver um dispositivo Home Intelligence, toque no botão + no canto superior direito.

3 Toque em Linha Pro e selecione Central Inteligente Zigbee LAN



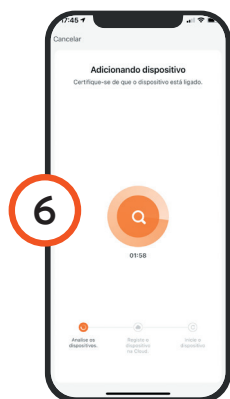
4 Selecione a rede Wi-Fi do local e coloque a senha.

5 Confirme que a luz está piscando rapidamente.



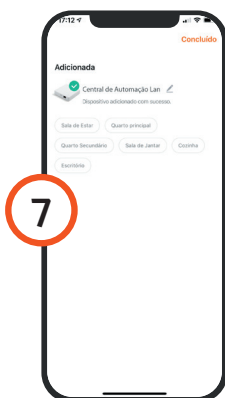
Central de Automação Inteligente

Zigbee + LAN



6 O processo de adição demora alguns segundos para terminar.

7 Para finalizar, dê um nome para o dispositivo e indique o local em que ele foi instalado para ser mais fácil identificá-lo.



Modo de Usar

Depois de instalada e configurada, a Central de Automação pode ser usada para adicionar sub-dispositivos Zigbee como Sensores de Porta e Janela ou de Movimento, Módulos Relê e de Cortina entre outros. Verifique o manual do sub-dispositivo para saber como fazer a instalação.

Perguntas Frequentes

P: O que fazer se não conseguir configurar a Central de Automação Inteligente?

R: Primeiro, verifique se o dispositivo está ligado ou com conexão.

P: Que tipo de dispositivos pode ser adicionado na central de automação?

R: Qualquer dispositivo compatível com Tuya/Zigbee. Alguns dispositivos com Zigbee podem ser reconhecidos, mas nem todas as funções estarão disponíveis.

P: O que acontece se a rede Wi-Fi cair?

R: Os dispositivos perdem comunicação com a central e as cenas não funcionam mais.

P: O que acontece se alguém trocar o nome ou a senha da rede Wi-Fi?

R: Se você estiver usando a central de automação modelo Wi-Fi, será necessário remover (não selecionar a opção Remover e Apagar Dados) e adicionar novamente a central.

P: Uma vez que remover e adicionar novamente a central no aplicativo, eu perco toda configuração?

R: Não, pois os dispositivos ficam vinculados com a central até que sejam redefinidos para o modo de fábrica.

P: Como deixar a central de automação no padrão de fábrica?

R: Selecione para remover a central no aplicativo e selecione a opção de apagar todos os dados.

P: Qual é a distância ideal entre a Central de Automação de e os dispositivos?

R: Mantenha-a na faixa entre 10 a 50 metros (dependendo da existência ou não de barreiras).

P: Posso usar mais de uma central de automação em uma rede?

R: Sim, não há limites para Centrais de Automação em um projeto.

Termos de Garantia

1. O cliente precisa apresentar a nota fiscal quando precisar acionar a garantia durante o período indicado na embalagem.
2. A garantia deste produto é de 1 ano para defeitos de fabricação (incluindo as partes) a partir da data da compra.
3. A garantia será inválida se alguma das condições acontecer:
 - A) Não for apresentada uma nota fiscal com a data de compra;
 - B) Reparos ou modificações não autorizadas foram feitas;
 - C) Danos causados por não seguir as instruções contidas neste manual, mau uso, fogo, água, fenômenos da natureza e outros.
4. A garantia não é estendida para perda ou danos causados pelo envio e postagem do produto.
5. Os termos da garantia e suas condições estão sujeitas a mudança sem aviso prévio.



06789-21-11765

“Este equipamento não tem direito à proteção contra interferência prejudicial e não pode causar interferência em sistemas devidamente autorizados”.

Incorpora produto homologado pela Anatel sob número 06789-21-11765