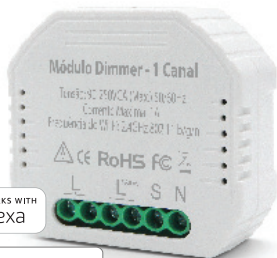




Manual do Usuário HISBDM

Módulo Dimmer 1 Canal Wi-Fi



geonav



WORKS WITH
alexa



compatível com
Google Assistente

Parabéns! Você adquiriu um dispositivo inteligente que torna a sua vida mais segura e confortável!

Leia o manual atentamente para as instruções de instalação.

Se ainda não for um integrador/instalador certificado para conhecer melhor este e outros produtos da linha Home Intelligence, procure a Quero Automação para conseguir seu certificado.

O portal Quero Automação oferece treinamento completo para a linha de produtos Home Intelligence. Acesse o site e participe!



www.queroautomacao.com.br

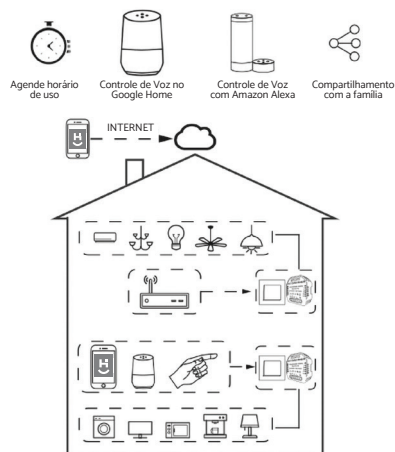


www.geonav.com.br/hi

A caixa contém

1 Módulo Dimmer de 1 Canal com suporte para Trilho DIN;
1 Manual do Usuário.

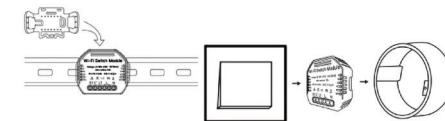
Este é um produto da linha Home Intelligence Pro. Ele foi desenvolvido para ser controlado de qualquer lugar facilmente com o nosso aplicativo HI by Geonav. Pode ser instalado em caixas de junção e quadros de automação de maneira fácil e tem suporte para trilhos DIN.



Operação dentro de casa

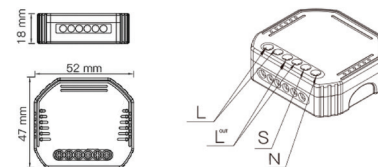


Instalação



Atenção

1. A instalação deve ser feita por um electricista ou integrador qualificado. Não tente fazer isso se não tiver as qualificações necessárias.
2. Mantenha o dispositivo longe do alcance das crianças.
3. Não coloque este dispositivo em contato com água, sujeira ou deixe-o em um ambiente muito quente.
4. Instale o módulo dimmer longe de sinais que possam interferir no seu funcionamento, como microondas ou outros que atuem na faixa de 2.4Ghz.
5. Manter o dispositivo em locais fechados por parede de concreto ou materiais metálicos pode reduzir sua eficiência e alcance de sinal.
6. NÃO tente abrir, desmontar ou modificar o módulo dimmer. Isso, além de violar os termos de garantia, pode causar acidentes.



2

3

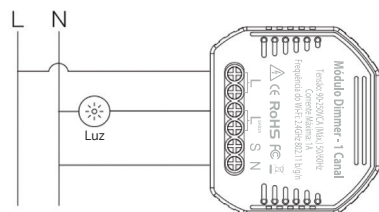
4

Especificações Técnicas

Tensão:	90-250 VCA
Corrente:	1A
Frequência do Wi-Fi:	2.4GHz
Temperatura de Operação:	-10°C a +40°C
Temperatura do Material:	+80°C (Máx.)
Alcance:	≤200m
Dimensões:	52x47x18 mm
Peso:	46,65g
Nível de Proteção:	IP20 (proteção contra uso normal e sem proteção contra qualquer líquido)

Diagrama de Conexão

2. Sem Interruptor



Instruções de Instalação e Diagramas

1. Desligue a chave geral antes de fazer qualquer instalação elétrica.
 2. Conecte os fios seguindo fielmente as instruções do diagrama.
 3. Coloque o módulo dentro da caixa da junção, quadro de automação, forro ou outro local onde possa ser conectado ao circuito.
 4. Religue a energia e siga as instruções de configuração do módulo nas páginas seguintes deste manual.
- Nota:** Deixe o smartphone perto do módulo relê durante a configuração e verifique que o sinal de Wi-Fi esteja com pelo menos 50% de força.

P: Como reinício o módulo dimmer?
R: Ligue/Desligue rapidamente o dispositivo cinco vezes até ouvir um sinal sonoro tocar de modo contínuo.

Controle Manual

O terminal módulo dimmer reserva o acesso da função de controle manual para o usuário final ligar/desligar.

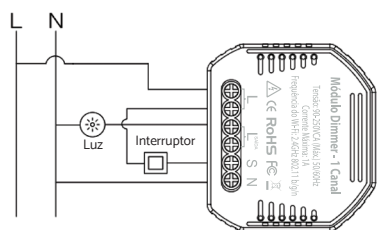
· Ligue/Desligue para função ser permanente.

Atenção
1) Tanto o ajuste no aplicativo e no interruptor podem ser reiniciados; o último ajuste permanece na memória.

2) O controle do aplicativo é sincronizado com o interruptor manual.

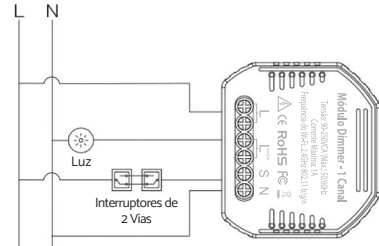
Diagrama de Conexão

1. Com Um Interruptor



5

3. Com Interruptores de 2 vias



6

Perguntas Frequentes

P: O que fazer se não conseguir configurar o módulo dimmer?

R: Primeiro, verifique se o dispositivo está ligado ou com energia; confirme que o smartphone e o módulo dimmer estão na mesma rede e ela está na frequência 2.4GHz; a internet precisa estar com sinal forte; tenha certeza que a senha da rede foi digitada corretamente no app; verifique se a fiação foi feita corretamente.

P: Que tipo de aparelho pode ser conectado ao módulo dimmer?

R: Ele pode ser usado para iluminação, serve para aumentar ou diminuir o brilho de uma lâmpada. Ele se conecta a um pulsador para variar a intensidade do brilho de 0% a 100%.

P: O que acontece se a rede Wi-Fi cair?

R: Ainda será possível controlar seus dispositivos usando o pulsador para aumentar e diminuir a intensidade do brilho da lâmpada. Quando a rede sem fio voltar, o módulo vai se reconectar novamente automaticamente.

P: O que acontece se alguém trocar o nome ou a senha da rede Wi-Fi?

R: Será necessário reconectar e reconfigurar o módulo dimmer usando as instruções contidas neste manual.

7

8

Configuração da Rede e Aplicativo HI by Geonav

1 - Baixe o aplicativo da App Store (para dispositivos iOS) ou Google Play (aparelhos Android). Faça uma busca por HI by Geonav ou use o código QR abaixo:



2 - Antes de iniciar a configuração, verifique se sua rede foi criada usando a frequência de 2.4GHz e se ela não está congestionada com muitos dispositivos conectados (indicamos manter menos de 20 aparelhos em uma mesma rede Wi-Fi). Se não souber a configuração da sua rede sem fio, entre em contato com a empresa que fornece sua internet.

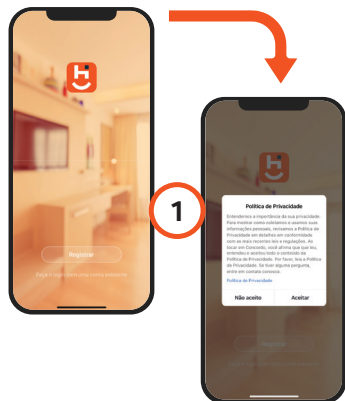
3 - Na sua rede sem fio, não use senhas com caracteres especiais como “-!@#%&*()” e com mais de 24 dígitos pois eles interferem no processo de configuração do dispositivo inteligente.

4 - Mantenha o smartphone e o dispositivo Home Intelligence perto do roteador quando fizer a configuração para agilizar o processo. Depois, ele pode ser posicionado em outro local, mas sempre dentro do alcance do roteador. Para saber qual o alcance do seu roteador, leia o manual de instruções ou entre em contato com a empresa que fornece sua internet.

9

Criando sua conta

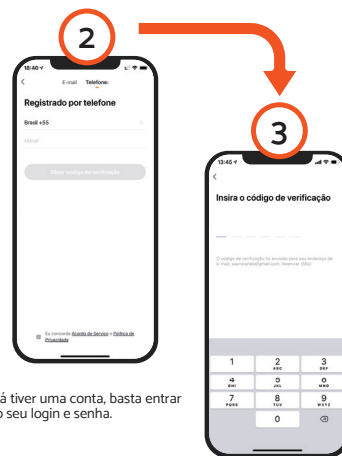
1 - Depois de baixar o aplicativo, toque em Registrar e leia a Política de Privacidade. Toque no botão Concordo para continuar.



10

2 - Você pode usar um e-mail ou um número de telefone para criar a sua conta. Verifique se o país selecionado é Brasil (+55) e não esqueça de colocar o código de área do seu estado na frente do número do celular.

3 - Será enviado um código de verificação para o e-mail. Digite o código para validar sua conta. Termine a configuração criando uma senha.



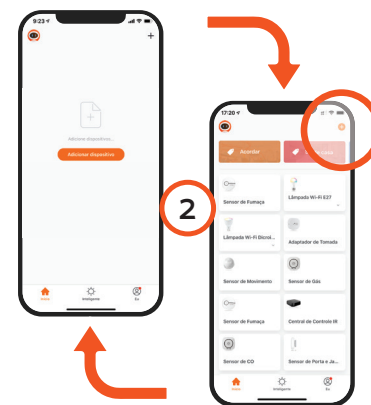
4 - Se já tiver uma conta, basta entrar usando seu login e senha.

11

Adicionar o Módulo Dimmer

1 - Depois de instalar o módulo relê, pressione o interruptor (no caso de iluminação) para ligar/desligar por 5 vezes até ouvir um sinal sonoro tocar continuamente de maneira rápida.

2 - Toque no botão Adicionar Dispositivo no centro da tela para configurar o módulo relê. Se já tiver um dispositivo Home Intelligence, toque no botão + no canto superior esquerdo.

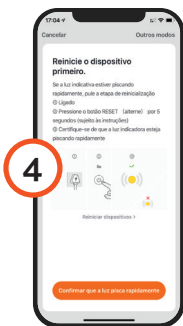


12

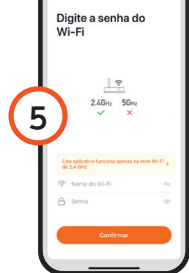
3 - Escolha a aba Energia e depois toque em Módulo Dimmer.



4 - Na tela seguinte, apenas confirme que a luz está piscando rapidamente (desde que o sinal sonoro esteja tocando rapidamente).



13



6 - Para finalizar, dê um nome para o dispositivo e indique o cômodo em que ele foi instalado para ser mais fácil identificá-lo.



14

Configuração Assistentes de Voz ou IFTTT

Depois de instalar o dispositivo Home Intelligence, acesse as configurações extras para conectar o HI by Geonav com um dos assistentes de voz, Google Assistant ou Amazon Alexa.

Toque no ícone correspondente para ver as instruções de como fazer a configuração. Siga os passos indicados no aplicativo.

Termos de Garantia

1. O cliente precisa apresentar a nota fiscal quando precisar acionar a garantia durante o período indicado na embalagem.

2. A garantia deste produto é de 1 ano para defeitos de fabricação a partir da data da compra.

3. A garantia será inválida se alguma das condições acontecer:

A) Não for apresentada uma nota fiscal com a data de compra;
B) Reparos ou modificações não autorizadas forem feitas;
C) Danos causados por não seguir as instruções contidas neste manual, mau uso, fogo, água, fenômenos da natureza e outros.

4. A garantia não é estendida para perda ou danos causados pelo envio e postagem do produto.

5. Os termos da garantia e suas condições estão sujeitas a mudança sem aviso prévio.

15

ANATEL
05860-19-11765

“Este equipamento não tem direito à proteção contra interferência prejudicial e não pode causar interferência em sistemas devidamente autorizados”.

Este produto contém o módulo TYWE2S código de homologação: 05860-19-11765

geonav



sac@geonav.com.br
www.geonav.com.br

Importado por Alfacomex S/A
CNPJ SP 23.004.906/0001-80
CNPJ SC 23.004.906/0002-60
Av. Brigadeiro Faria Lima, 1853
São Paulo - SP - 01452-001
Validade não aplicável
Fabricado na China

