



Parabéns! Você adquiriu um dispositivo inteligente que torna a sua vida mais segura e confortável!

Leia o manual atentamente para as instruções de instalação.

Se ainda não for um integrador/instalador certificado para conhecer melhor este e outros produtos da linha Home Intelligence, procure a Quero Automação para conseguir seu certificado.

Manual do Usuário

HIS65A

Medidor Monofásico 65A

Wi-Fi



geonav



www.queroautomacao.com.br



www.geonav.com.br/hi

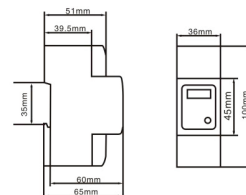
A caixa contém

1 Medidor Monofásico 65A com suporte a trilho DIN; 1 Manual do Usuário.

Este é um produto da linha Home Intelligence Pro. Ele foi desenvolvido para ser controlado de qualquer lugar facilmente com o nosso aplicativo Hi by Geonav. Pode ser instalado em quadros de energia de maneira fácil e tem suporte para trilhos DIN.

O Medidor Monofásico 65A é um relé multifunção com capacidade de 65A para circuito monofásico 120-240V, Fase + Neutro ou Fase + Fase. O medidor usa a rede Wi-Fi e se conecta ao aplicativo Hi by Geonav para oferecer leitura remota e controle liga/desliga. Ele faz a medição precisa da quantidade de energia consumida, produzida (se houver gerador solar) e o saldo acumulado em kWh. Mostra corrente (A), tensão (V), potência (W), frequência (Hz) e fator de potência instantâneos.

É fabricado em conformidade com o padrão internacional IEC62052-11 em "Teste de requisitos gerais de equipamento de medição de eletricidade (CA) e condições de teste" e IEC62053-21 em "Medidores estáticos de energia ativa (classes 1 e 2)".



Especificações Técnicas

Tensão de Entrada:	100-250VCA 60Hz
Corrente Máxima:	65A
Faixa de Tensão:	120VCA/220VCA/230VCA/240VCA
Precisão (kWh):	Classe 1
Precisão R.M.S.:	Classe 0,5
Corrente Inicial:	20mA (mínimo)
Circuito de Tensão:	~2W/10VA
Padrão Wi-Fi:	2,4GHz 802.11b/g/n
Temperatura de Operação:	-25°C ~ 70°C
Dimensões:	36 mm x 100 mm x 65 mm

Recursos básicos

1. Mede o consumo de energia bidirecional separadamente e mostra também o valor resultante em kWh.
2. Mostra os valores em tempo real de tensão (V), corrente (A) e potência (kW).
3. Possui LED indicador de carga e saída pulsada com isolamento de 18-27V 27mA.
4. Apresenta o consumo de energia sem precisar de calibração, mesmo por longos períodos de uso.
5. Tela multifunção com botão seletor.
6. No aplicativo Hi by Geonav pode-se desligar e visualizar o consumo de energia.
7. Função de agendamento para automação e aceita comandos de voz via assistentes digitais (Amazon Alexa e Google Assistente).

Funcionamento

A tensão e a corrente são medidas pelo circuito e transformadas em sinal pulsado, de forma a calcular a potência e atualizar o contador LCD com a informação. A saída pulsada tem período de 80+20ms.



2

3

4

Instruções de Instalação e Diagramas



Luz Indicativa WiFi: Aperte o Botão de Configuração por 10s para iniciar o processo. A luz azul piscará rapidamente, indicando que o produto está pronto para ser adicionado à rede Wi-Fi.

Luz Indicativa de Pulso: Pisca com velocidades diferentes dependendo da carga atual do medidor.

Luz Indicativa de Relé: quando a luz estiver apagada, o medidor está ligado; se estiver acesa, indica que está desligado.

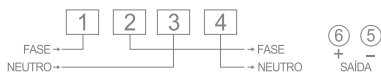
Botão de configuração: Ele tem três funções: aperte lentamente para alterar as informações na tela; aperte e segure por 10 segundos para redefinir a rede Wi-Fi; aperte três vezes rapidamente para ligar/desligar o relé.

(pode ser interna ou externa). Ela deve estar fixa na parede, ser resistente a chamas, posicionada em uma altura recomendada de 1,8m e sem fonte de gás por perto.

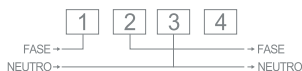
Siga corretamente o diagrama de conexão apresentado na lateral do medidor e indicada neste manual. Não se esqueça de verificar se os parafusos foram bem apertados.

Diagrama de Conexão

Conexão dos Fios



Conexão Normal dos Fios



Indicações do Visor

	Informação	Tela		Informação	Tela
		C	00000		U
01	Energia Total kWh	000000.0	05	Tensão Atual V	P 00000.0
02	Energia Entrada kWh	000000.0	06	Potência Atual W	W 00000.0
03	Energia Saída kWh	-000000.0	07	Fator de Potência COSφ	PF 0.00
04	Corrente Atual A	I 000.00	08	Frequência Atual Hz	F 00.00

Observações

1. A instalação deve ser feita por um electricista ou integrador qualificado. Não tente fazer isso se não tiver as qualificações necessárias.
2. Mantenha o dispositivo longe do alcance das crianças.
3. Não coloque este dispositivo em contato com água, sujeira ou deixe-o em um ambiente muito quente.
4. Instale o Medidor Monofásico longe de sinais que possam interferir no seu funcionamento, como micro-ondas ou outros que atuem na faixa de 2.4Ghz.
5. Manter o dispositivo em locais fechados por parede de concreto ou materiais metálicos pode reduzir sua eficiência e alcance de sinal.
6. NÃO tente abrir, desmontar ou modificar o Medidor Monofásico. Isso, além de violar os termos de garantia, pode causar acidentes.
7. Desligue a chave geral antes de fazer qualquer instalação elétrica.
8. Religue a energia e siga as instruções de configuração do medidor nas páginas seguintes deste manual.

Nota: Deixe o smartphone perto do Medidor Monofásico durante a configuração e verifique que o sinal de Wi-Fi esteja com pelo menos 50% de força.

Perguntas Frequentes

P: Este medidor funciona com assistentes digitais e comandos de voz?
R: Sim, com Amazon Alexa e Google Assistente (Google Home).

P: Preciso ter um hub ou gateway para usar o medidor relé?
R: Não, o medidor funciona diretamente na rede Wi-Fi.

P: O que fazer se não conseguir configurar o módulo?
R: Primeiro, verifique se o dispositivo está ligado e com energia; confirme que o smartphone e o Medidor Monofásico estão na mesma rede e ela está na frequência 2.4GHz; o Wi-Fi precisa estar com sinal forte; tenha certeza que a senha da rede foi digitada corretamente no aplicativo; verifique se a instalação foi feita corretamente.

P: O que acontece se a rede Wi-Fi cair?
R: Quando a rede sem fio voltar, o módulo vai se reconectar automaticamente e atualizará os dados de consumo no aplicativo.

P: O que acontece se alguém trocar o nome ou a senha da rede Wi-Fi?
R: Será necessário reconfigurar o Medidor Monofásico usando as instruções contidas neste manual.

P: Como reinício o Medidor Monofásico?
R: Aperte o botão de configuração no módulo por até 5 segundos para reiniciar a rede Wi-Fi e por 10 segundos para reconfigurar o módulo.

5

6

7

8

Configuração da Rede e Aplicativo HI by Geonav

1 - Baixe o aplicativo da App Store (para dispositivos iOS) ou Google Play (aparelhos Android). Faça uma busca por HI by Geonav ou use o código QR abaixo:



2 - Antes de iniciar a configuração, verifique se sua rede foi criada usando a frequência de 2.4GHz e se ela não está congestionada com muitos dispositivos conectados (indicamos manter menos de 20 aparelhos em uma mesma rede Wi-Fi). Se não souber a configuração da sua rede sem fio, entre em contato com a empresa que fornece sua internet.

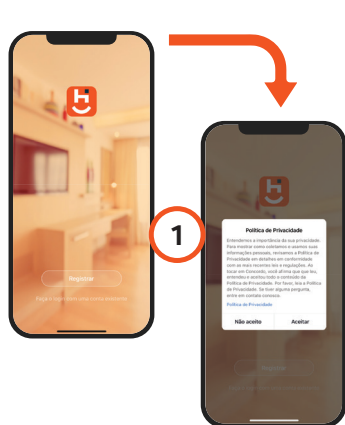
3 - Na sua rede sem fio, não use senhas com caracteres especiais como "-!@#%&'()*" e com mais de 24 dígitos pois eles interferem no processo de configuração do dispositivo inteligente.

4 - Mantenha o smartphone e o dispositivo Home Intelligence perto do roteador quando fizer a configuração para agilizar o processo. Depois, ele pode ser posicionado em outro local, mas sempre dentro do alcance do roteador. Para saber qual o alcance do seu roteador, leia o manual de instruções ou entre em contato com a empresa que fornece sua internet.

9

Criando sua conta

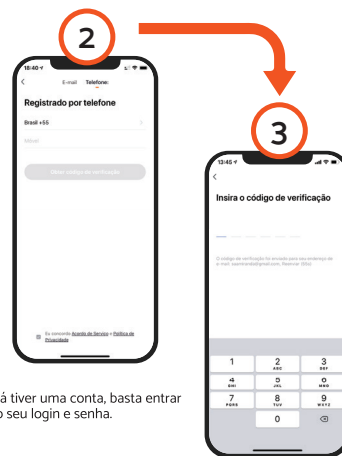
1 - Depois de baixar o aplicativo, toque em Registrar e leia a Política de Privacidade. Toque no botão Concordo para continuar.



10

2 - Você pode usar um email para criar a sua conta. Verifique que o país (precisa ser Brasil) e depois digite o seu endereço eletrônico.

3 - Será enviado um código de verificação para o email. Digite o código para validar sua conta. Termine a configuração criando uma senha.



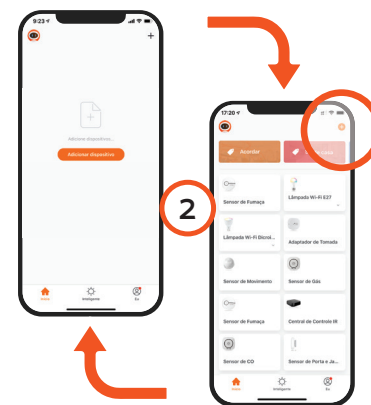
4 - Se já tiver uma conta, basta entrar usando seu login e senha.

11

Adicionar o Medidor Monofásico 65A

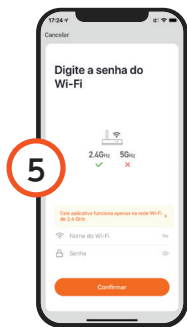
1 - Depois de instalar o Medidor Monofásico 65A, será necessário apertar o botão de configuração por 10 segundos para reiniciá-lo. A luz indicativa de Wi-Fi ficará piscando rapidamente.

2 - Toque no botão Adicionar Dispositivo no centro da tela para configurar o Medidor Monofásico. Se já tiver um dispositivo Home Intelligence, toque no botão + no canto superior esquerdo.



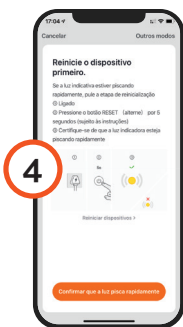
12

3 Escolha a aba Energia e depois toque em Medidor Monofásico 65A.



5 Toque em Continuar e depois coloque o nome e a senha da rede Wi-Fi. Toque em OK.

O processo de adição demora alguns segundos para terminar.



4 Na tela seguinte, confirme que a luz está piscando rapidamente.

13

6 Para finalizar, dê um nome para o dispositivo e indique o cômodo em que ele foi instalado para ser mais fácil identificá-lo.



14

Configuração Assistentes de Voz

Depois de instalar o dispositivo Home Intelligence, acesse as configurações extras para conectar o HI by Geonav com um dos assistentes de voz, Google Assistant ou Amazon Alexa.

Toque no ícone correspondente para ver as instruções de como fazer a configuração. Siga os passos indicados no aplicativo.

Termos de Garantia

1. O cliente precisa apresentar a nota fiscal quando precisar acionar a garantia durante o período indicado na embalagem.
2. A garantia deste produto é de 1 ano para defeitos de fabricação a partir da data da compra.
3. A garantia será inválida se alguma das condições acontecer:

A) Não for apresentada uma nota fiscal com a data de compra;
B) Reparos ou modificações não autorizadas forem feitas;
C) Danos causados por não seguir as instruções contidas neste manual, mau uso, fogo, água, fenômenos da natureza e outros.

4. A garantia não é estendida para perda ou danos causados pelo envio e postagem do produto.

5. Os termos da garantia e suas condições estão sujeitas a mudança sem aviso prévio.

15



"Este equipamento não tem direito à proteção contra interferência prejudicial e não pode causar interferência em sistemas devidamente autorizados."

Este produto contém o módulo WBR3 código de homologação: 04004-20-11765



sac@geonav.com.br
www.geonav.com.br

Importado por Alfacomex S/A
CNPJ SP 23.004.906/0001-80
CNPJ SC 23.004.906/0002-60
Av. Brigadeiro Faria Lima, 1853
São Paulo - SP - 01452-001
Validade não aplicável
Fabricado na China



14