



Sensor Inteligente de Fumaça Wi-Fi

Manual do Usuário
HISSSK



geonav

Parabéns! Você adquiriu um dispositivo inteligente que torna a sua vida mais segura e confortável!

Leia o manual atentamente para as instruções de instalação.

Precisa de ajuda? Acesse o vídeo de instalação e configuração do produto em nosso site.

Dúvidas?

Suporte dedicado pelo chat on-line em nosso site



www.geonav.com.br/hi

Se preferir, contrate um instalador certificado mais próximo de você em:



www.queroautomacao.com.br

A caixa contém:

1 Sensor de Fumaça; 2 pilhas AAA, Parafusos para fixação; Fita de fixação; 1 Guia de Usuário.

Especificações Técnicas:

Bateria: 2 pilhas AAA

Consumo do alarme: $\leq 300\text{mA}$

Consumo em repouso: $\leq 30\mu\text{A}$

Corrente: $< 100\text{mA}$

Som do alarme: 85dB/3M

Luz indicativa: LED vermelho

Sensibilidade: 1,8%/ft \pm 0,8%/ft

Alcance do sensor (estimado): 30 m²

Rede sem fio: 2.4GHz, padrão 802.11b/g/n

Temperatura de uso: -10°C ~ 50°C

Umidade de uso: 10% ~ 95%

Dimensões: 128 x 128 x 42mm

Peso: 123,2g

O Sensor de Fumaça Inteligente identifica situações de incêndio enviando alertas para o smartphone no aplicativo HI by Geonav ou por aviso sonoro. A concentração de fumaça é detectada usando um princípio de refração das partículas de fumaça na faixa de luz infravermelha, que é verificada pelo sensor. Ao atingir o limite pré-definido, o alarme sonoro é disparado e notificações são enviadas para o smartphone.

Este produto é indicado para residências e também ambientes corporativos. É possível definir diferentes limites para o alarme de fumaça de acordo com a temperatura, umidade e velocidade do vento em locais diferentes.

MODO DE USAR:

Atenção: Antes de instalar o Sensor de Fumaça, siga estes passos

1. Pressione o botão de teste para verificar o volume do alarme sonoro.
2. Verifique o local onde será instalado para que não fique muito longe do roteador ou em um ponto de sinal fraco de Wi-Fi.
3. Identifique o status da luz indicadora para reconhecer o que significam.
4. Use pilhas alcalinas para ter uma maior autonomia de uso.

Teste e Instalação

1 Defina o local para fixar a base do sensor com parafusos. Sugerimos o teto e no centro do ambiente.

2 Coloque as pilhas dentro do sensor, pressione o botão central, a luz de funcionamento acende rapidamente e depois apagará; pressione o botão novamente e mantenha pressionado por 5 segundos para colocar o sensor em modo de configuração (a luz irá piscar rapidamente).

3 Siga os passos do aplicativo para configurar o sensor (leia mais a seguir). A luz irá ficar acesa e depois se apagará quando o processo tiver terminado.

4 Em modo normal, a luz indicadora do sensor pisca uma vez a cada 20 segundos.

5 Pressione o botão de teste por mais de 3 segundos; o sensor emitirá um alarme sonoro e luminoso, enviando uma notificação para o smartphone. Para desligar o aviso, aperte o botão central; outra notificação será enviada para o aplicativo indicando que o alarme foi desligado.

6 Quando fizer um teste com fumaça, direcione-a diretamente para o sensor. O alarme irá acionar o aviso sonoro e a luz indicativa pisca rapidamente. Pressione o botão central para encerrar o teste.

7 A distância horizontal do sensor para a parede e do fluxo de fumaça não deve ser inferior a 0,5 metro.

8 Não pode haver obstruções dentro do raio de 0,5 metro na horizontal ao redor do sensor.

9 A distância horizontal do sensor até o lado mais próximo da saída de ar condicionado não deve ser inferior a 1,5 metro e a distância horizontal da abertura do teto do suprimento de ar não deve ser menor que 0,5 metro.

MODO DE USAR

Configuração da Rede e Aplicativo HI by Geonav

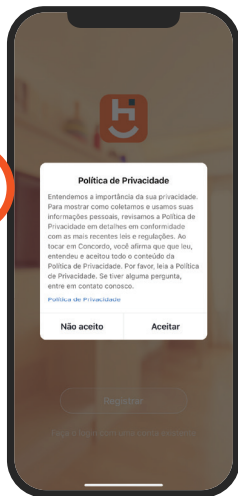
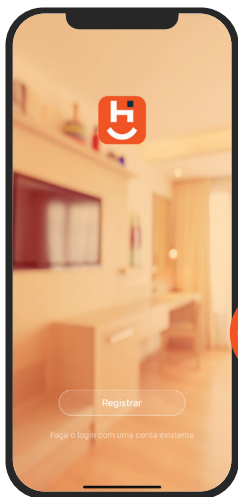
1 - Baixe o aplicativo da App Store (para dispositivos iOS) ou Google Play (aparelhos Android). Faça uma busca por HI by Geonav ou use o código QR abaixo:



2 - Antes de iniciar a configuração, verifique se sua rede foi criada usando a frequência de 2.4GHz e se ela não está congestionada com muitos dispositivos conectados (indicamos manter menos de 20 aparelhos em uma mesma rede Wi-Fi). Se não souber a configuração da sua rede sem fio, entre em contato com a empresa que fornece sua internet.

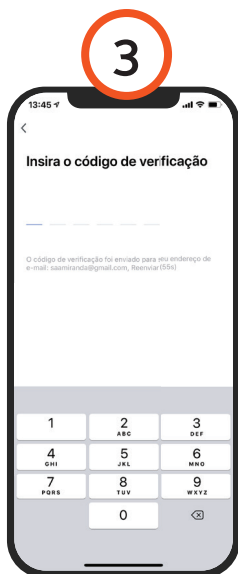
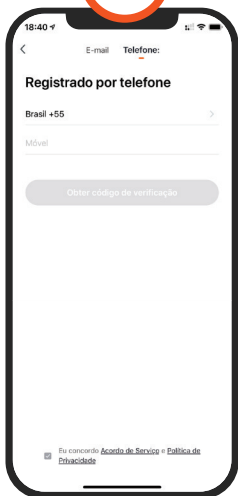
3 - Na sua rede sem fio, não use senhas com caracteres especiais como “-!@#%&*()” pois eles interferem no processo de configuração do dispositivo inteligente.

4 - Mantenha o smartphone e o dispositivo Home Intelligence perto do roteador quando fizer a configuração para agilizar o processo. Depois, ele pode ser posicionado em outro local, mas sempre dentro do alcance do roteador. Para saber qual o alcance do seu roteador, leia o manual de instruções ou entre em contato com a empresa que fornece sua internet.



Criando sua conta

1 - Depois de baixar o aplicativo, toque em Registrar e leia a Política de Privacidade. Toque no botão Concordo para continuar.



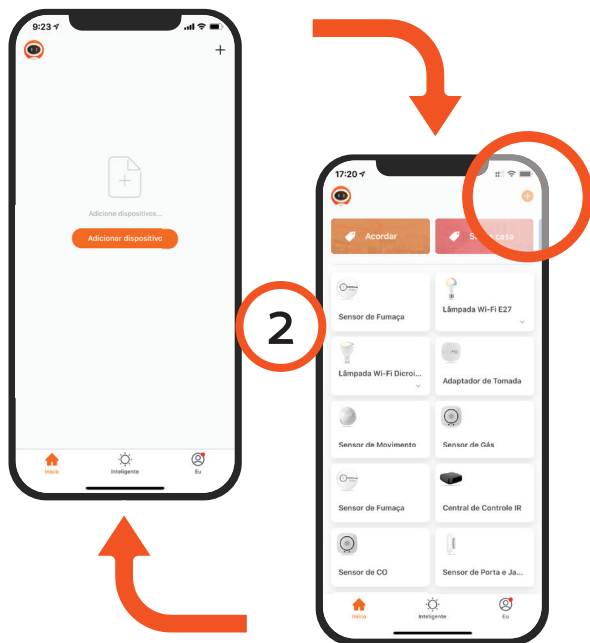
2 - Você pode usar um email ou um número de telefone para criar a sua conta. Verifique se aparece o código do país Brasil (+55) e não esqueça de colocar o código de área do seu estado na frente do número do celular.

3 - Será enviado um código de verificação para o seu smartphone ou para o email. Digite o código para validar sua conta. Termine a configuração criando uma senha.

4 - Se já tiver uma conta, basta entrar usando seu login e senha.

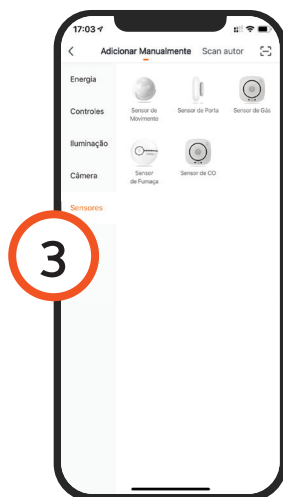
Adicionar o Sensor de Fumaça

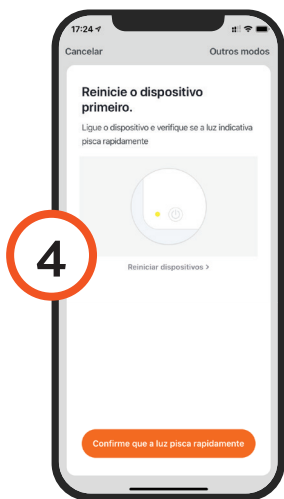
1 Siga os passos de teste e instalação descritos no início deste manual para iniciar o processo.



2 Toque no botão Adicionar Dispositivo no centro da tela para configurar o sensor de fumaça. Se já tiver um dispositivo Home Intelligence, toque no botão + no canto superior esquerdo.

3 Escolha a aba Sensores de Proteção e Segurança e depois toque em Sensor de Fumaça para iniciar o processo.





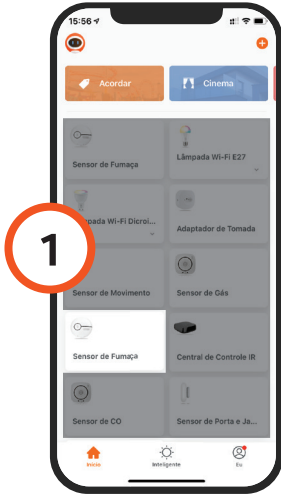
4 Na tela seguinte, verifique que se a luz indicadora está piscando rapidamente. Se não estiver, reinicie apertando o botão.

5 Toque em Continuar e depois coloque o nome e a senha da rede Wi-Fi. Toque em OK. O processo demora alguns segundos. Se acontecer algum problema, repita os passos.



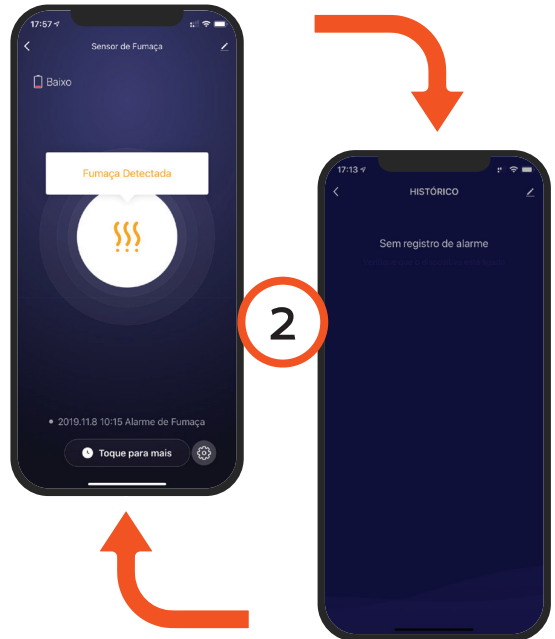
6 Para finalizar, dê um nome para o dispositivo e indique o cômodo em que ele foi instalado para ser mais fácil identificá-lo.

Configuração



1 Toque no ícone do sensor de fumaça para entrar na tela de controle do dispositivo.

2 O último aviso de alarme ou de testes aparece na parte de baixo da tela; toque em Mais Informações para ver outros registros; o nível da bateria aparece do lado superior esquerdo da tela.



3 Para fazer configurações personalizadas, toque em Editar (ícone do lápis) na tela do aplicativo.

Configuração Assistentes de Voz ou IFTTT

Depois de instalar o dispositivo Home Intelligence, acesse as configurações extras para conectar o HI by Geonav com um dos assistentes de voz, Google Assistant ou Amazon Alexa.

Toque no ícone correspondente para ver as instruções de como fazer a configuração.

ATENÇÃO

1 Os produtos Home Intelligence só funcionam na frequência de 2.4GHz.

2 O número de caracteres na rede Wi-Fi e senha do roteador não pode ultrapassar 24 dígitos.

3 Mantenha a sensor e o smartphone o mais próximo do roteador possível para evitar interferências.

4 O sensor não é adequado para uso em ambientes com grandes variações de temperatura (muito frio ou quente) e com altas velocidades de vento e poeira.

5 A entrada e saída de fumaça devem ser limpas a cada 6 meses, para evitar que o sensor fique bloqueado.

6 Quando a bateria estiver fraca, o LED do sensor pisca a cada 5 segundos para informar que é preciso trocar as pilhas.

Luzes Indicadoras

Status	Luz Indicadora	Alarme
Operação Normal	Luz pisca a cada 20 segundos	Nenhum
Teste	Luz vermelha pisca rapidamente	Bipes rápidos e curtos
Alarme	Luz vermelha pisca rapidamente	Bipes rápidos e curtos
Modo Silencioso	Luz pisca a cada 20 segundos	Nenhum
Bateria Fraca	Luz pisca a cada 20 segundos	Bipe a cada 20 segundos
Erro / Problema	Luz pisca a cada 5 segundos	Bipe a cada 5 segundos

Perguntas Frequentes

Problema: O Sensor de Fumaça não conecta.

Solução: Verifique a qualidade da rede Wi-Fi; deixe o aparelho mais perto do roteador; reinicie o dispositivo e adicione novamente.

Problema: O Sensor de Fumaça continua na lista de dispositivos depois de reiniciado.

Solução: Reiniciar o dispositivo apenas apaga as configurações de rede, mas não altera o perfil no aplicativo. Remova-o diretamente no aplicativo.

Problema: Trocar a rede Wi-Fi.

Solução: Primeiro, remova o dispositivo do aplicativo e reinicie o Sensor de Fumaça. Em seguida, faça todo o processo de configuração novamente.

Problema: Não recebo notificações no smartphone.

Solução: Confirme que o aplicativo está rodando e que a função de notificações está ativada; verifique também se as notificações de sistema estão ativadas no seu smartphone.

Termo de Garantia

1 - O cliente precisa apresentar a nota fiscal quando precisar acionar a garantia durante o período indicado na embalagem.

2 - A garantia deste produto é de 1 ano para defeitos de fabricação (incluindo as partes) a partir da data da compra.

3 - A garantia será inválida se alguma das condições acontecer:

A) Não for apresentada uma nota fiscal com a data de compra;

B) Reparos ou modificações não autorizadas forem feitas;

C) Danos causados por não seguir as instruções contida neste manual, mau uso, fogo, água, fenômenos da natureza e outros.

4 - A garantia não é estendida para perda ou danos causados pelo envio e postagem do produto.

5 - Os termos da garantia e suas condições estão sujeitas a mudança sem aviso prévio.



05846-19-11765

“Este equipamento não tem direito à proteção contra interferência prejudicial e não pode causar interferência em sistemas devidamente autorizados”.

Este produto contém o módulo TYWE35 código de homologação: 05846-19-11765



geonav

Importado por Alfacomex S/A
CNPJ SP 23.004.906/0001-80
CNPJ SC 23.004.906/0002-60
Av. Brigadeiro Faria Lima, 1853
São Paulo - SP - 01452-001
Validade não aplicável
Fabricado na China