



Sensor Inteligente de Gás

Wi-Fi

Manual do Usuário
HISSGL



geonov

Parabéns! Você adquiriu um dispositivo inteligente que torna a sua vida mais segura e confortável!

Leia o manual atentamente para as instruções de instalação.

Precisa de ajuda? Acesse o vídeo de instalação e configuração do produto em nosso site.

Dúvidas?

Suporte dedicado pelo chat on-line em nosso site



www.geonav.com.br/hi

Se preferir, contrate um instalador certificado mais próximo de você em:



www.queroautomacao.com.br

A caixa contém:

1 Sensor de Vazamento de Gás, 1 Cabo de Energia; Parafusos para fixação; 1 Guia de Usuário.

Especificações Técnicas:

Entrada: Bivolt 100-240V

Consumo em repouso: <2W

Corrente: <100mA

Som do alarme: 75dB/m

Sensibilidade: 6% LEL \pm 3%LEL (Gás Natural)

Tipos de Gás: Natural, GLP, carvão

Rede sem fio: 2.4GHz, padrão 802.11b/g/n

Saída de Controle: Válvula Solenóide (12V/100Kpa)

Alcance da Rede sem fio: 45m (distância do roteador)

Temperatura de uso: -10°C ~ 50°C

Umidade de uso: 10% ~ 95%

Dimensões: 130 x 130 x 42mm

Peso: 148,35g

O Sensor Inteligente de Gás ajuda a prevenir acidentes causados por vazamentos de gás. Emite alerta quando detecta vazamento de gás em um ambiente. Notifica em tempo real via smartphone. Conta também com alarme sonoro para ser ouvido em qualquer ambiente da casa, escritório, ou empresa. Combine a função do seu sensor de vazamento de gás com outros dispositivos inteligentes criando um ambiente automatizado.

Visão Geral:

LED verde: Status de energia e WiFi

Botão de Teste e Reinício

LED vermelho: Alarme

LED amarelo: Erro ou falha

Alarme Sonoro

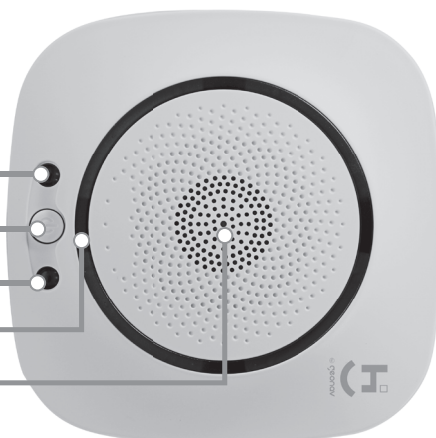
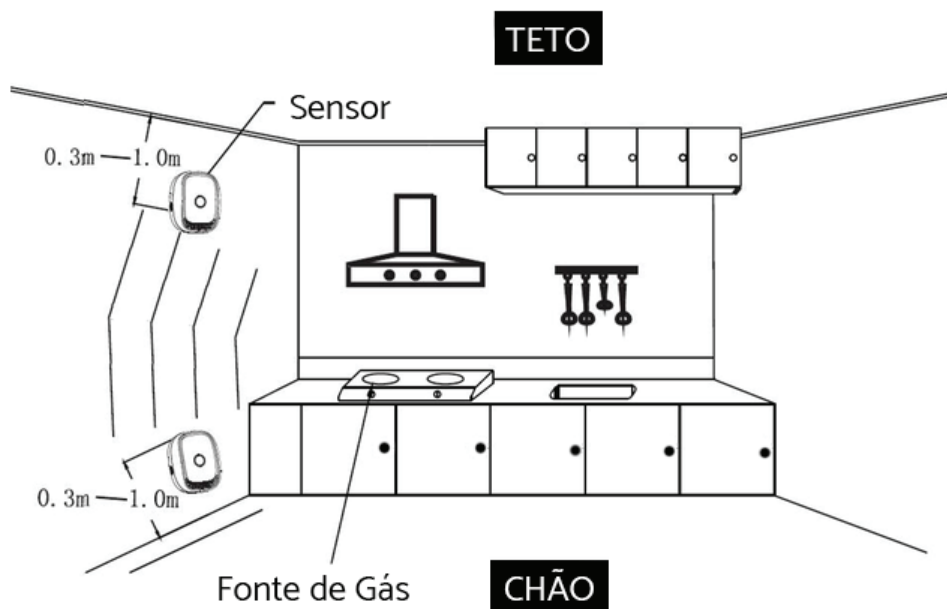


Diagrama de Instalação:

Antes da instalação, confirme se a densidade do gás que será detectado é mais pesada ou mais leve que o ar. Se for mais pesado, como o GLP e similares, instale o sensor entre 0,3 a 1 metro acima do chão, em uma área desobstruída com raio de 1,5m ao redor da fonte de gás; se for mais leve que o ar, como Gás Natural e similares, instale o sensor entre 0,3 a 1 metro abaixo do teto, em uma área desobstruída com raio de 1,5m ao redor da fonte de gás.



MODO DE USAR

Configuração da Rede e Aplicativo HI by Geonav

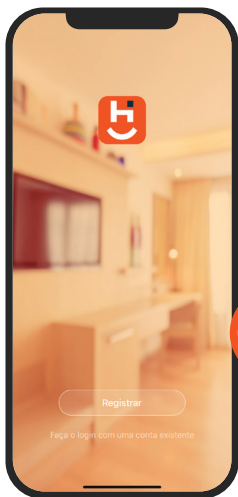
1 - Baixe o aplicativo da App Store (para dispositivos iOS) ou Google Play (aparelhos Android). Faça uma busca por HI by Geonav ou use o código QR abaixo:



2 - Antes de iniciar a configuração, verifique se sua rede foi criada usando a frequência de 2.4GHz e se ela não está congestionada com muitos dispositivos conectados (indicamos manter menos de 20 aparelhos em uma mesma rede Wi-Fi). Se não souber a configuração da sua rede sem fio, entre em contato com a empresa que fornece sua internet.

3 - Na sua rede sem fio, não use senhas com caracteres especiais como “-!@#%&*()” pois eles interferem no processo de configuração do dispositivo inteligente.

4 - Mantenha o smartphone e o dispositivo Home Intelligence perto do roteador quando fizer a configuração para agilizar o processo. Depois, ele pode ser posicionado em outro local, mas sempre dentro do alcance do roteador. Para saber qual o alcance do seu roteador, leia o manual de instruções ou entre em contato com a empresa que fornece sua internet.



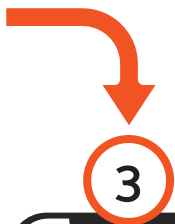
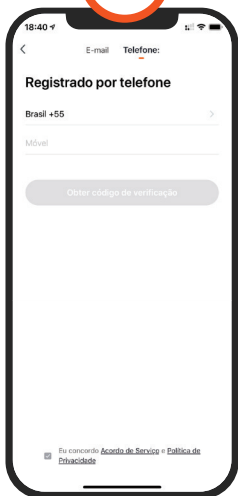
1



Criando sua conta

1 - Depois de baixar o aplicativo, toque em Registrar e leia a Política de Privacidade. Toque no botão Concordo para continuar.

2



3



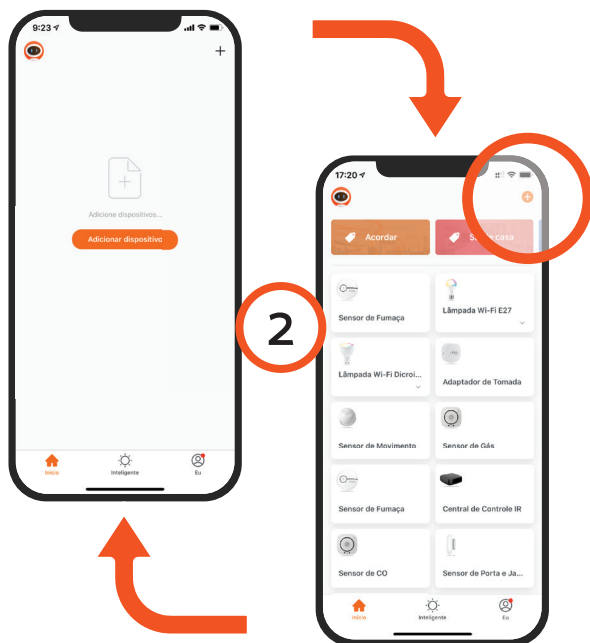
2 - Você pode usar um email ou um número de telefone para criar a sua conta. Verifique se aparece o código do país Brasil (+55) e não esqueça de colocar o código de área do seu estado na frente do número do celular.

3 - Será enviado um código de verificação para o seu smartphone ou para o email. Digite o código para validar sua conta. Termine a configuração criando uma senha.

4 - Se já tiver uma conta, basta entrar usando seu login e senha.

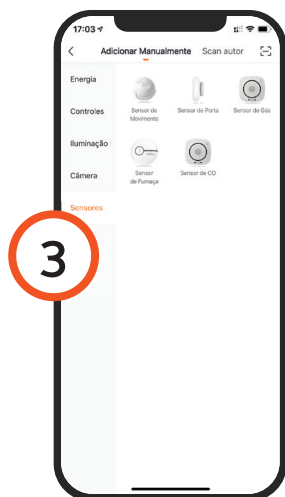
Adicionar o Sensor de Gás

1 Siga os passos indicados para a instalação do sensor de gás como foi descrito antes neste manual. Ligue o sensor e ele emitirá um sinal sonoro uma vez e o sistema entra em estado de pré-aquecimento. A luz amarela pisca por 3 minutos até que termine o processo. Não faça testes durante esse período. Ao finalizar, a luz verde no sensor deve estar piscando rapidamente (modo de configuração).



2 Toque no botão Adicionar Dispositivo no centro da tela para configurar. Se já tiver um dispositivo Home Intelligence, toque no botão + no canto superior esquerdo.

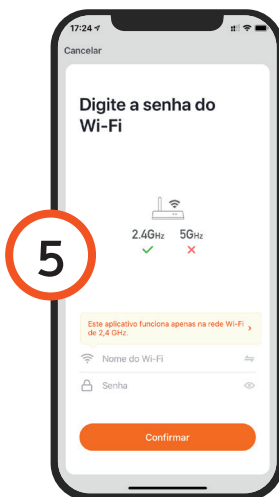
3 Escolha a aba Sensores de Proteção e Segurança e depois toque em Sensor de Gás para iniciar o processo.





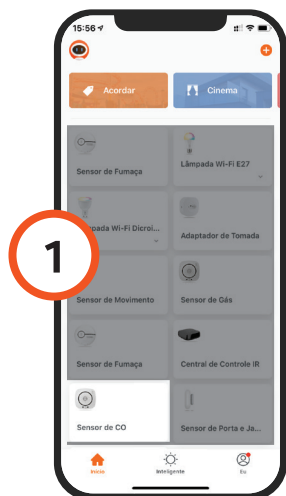
4 Na tela seguinte, verifique que se a luz indicadora está piscando rapidamente. Se não estiver, reinicie apertando o botão para reiniciar.

5 Toque em Continuar e depois coloque o nome e a senha da rede Wi-Fi. Toque em OK. O processo demora alguns segundos. Se ocorrer uma falha, repita o procedimento.



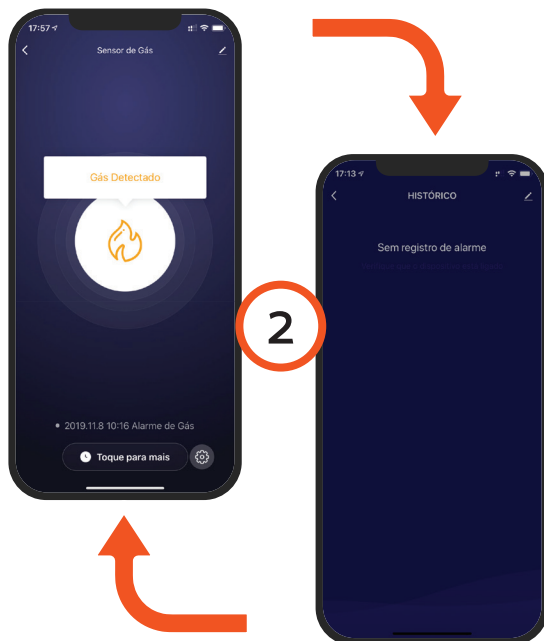
6 Para finalizar, dê um nome para o dispositivo e indique o cômodo em que ele foi instalado para ser mais fácil identificá-lo.

Configuração



1 Toque no ícone do Sensor de Gás para entrar na tela de controle do dispositivo.

2 O último aviso de alarme ou de testes aparece na parte de baixo da tela; toque em Mais Informações para ver outros registros.



3 Para fazer configurações personalizadas, toque em Editar (ícone do lápis) na tela do aplicativo.

Funcionamento

O Sensor Inteligente de Gás, em estado normal, fica com a luz verde acesa. Ao detectar uma concentração de gás acima do limite, a luz indicadora vermelha pisca, o alarme sonoro começa a tocar e uma notificação é enviada para o smartphone. Além disso, a válvula solenóide e relê são acionados (não inclusos).

O botão de teste deve ser usado para verificar se a luz indicadora, o alarme sonoro, relê e válvula solenóide estão funcionando corretamente. Pressione uma vez para iniciar o teste, que dura 30 segundos e é finalizado automaticamente. Também é possível realizar este procedimento pelo aplicativo.

Atenção: a luz indicadora pisca na cor verde quando o sensor não está conectado à rede Wi-Fi.

Configuração Assistentes de Voz ou IFTTT

Depois de instalar o dispositivo Home Intelligence, acesse as configurações extras para conectar o HI by Geonav com um dos assistentes de voz, Google Assistant ou Amazon Alexa.

Toque no ícone correspondente para ver as instruções de como fazer a configuração.

ATENÇÃO

1 Os produtos Home Intelligence só funcionam na frequência de 2.4GHz.

2 O número de caracteres na rede Wi-Fi e senha do roteador não pode ultrapassar 24 dígitos.

3 Mantenha o sensor e o smartphone o mais próximo do roteador possível para evitar interferências.

4 O sensor, quando em uso, fica um pouco quente. Isso é normal.

5 Ao fazer reforma no ambiente, desligue e remova o sensor do local.

6 Evite aplicar aerosol perto do sensor.

7 Sujeira, poeira ou gordura afetam a sensibilidade do sensor. Limpe-o a cada três meses usando detergente para retirar as camadas de óleo e gordura, mas seque-o com cuidado e não deixe cair detergente dentro do sensor. Teste depois da limpeza para verificar que está funcionando corretamente.

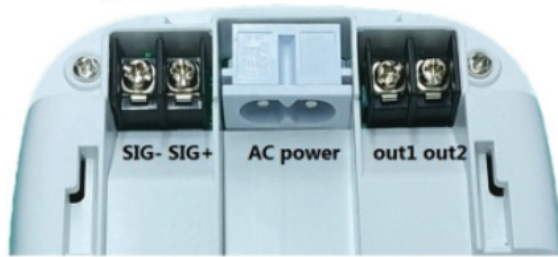
8 O semicondutor do sensor tem vida útil de 5 anos, substitua o sensor quando for necessário.

9 Não use um isqueiro para fazer o teste, isso pode danificar o sensor de gás.

Luzes Indicadoras

Status	Luz Indicadora	Alarme
Operação Normal	Luz verde	Nenhum
Alarme	Luz vermelha pisca rapidamente	Bipes rápidos e curtos
Erro / Problema	Luz amarela	Bipe Internamente

Ligações e Conexões



SIG-: Eletrodo negativo da válvula solenóide

SIG +: Eletrodo positivo para válvula solenóide

Saída 1 / Saída 2: Relé NF (NA) / COM

Entrada CA: 100V-240

Perguntas Frequentes

Problema: O Sensor de Vazamento de Gás não conecta.

Solução: Verifique a qualidade da rede Wi-Fi; deixe o aparelho mais perto do roteador; reinicie o dispositivo e adicione novamente.

Problema: O Sensor de Vazamento de Gás continua na lista de dispositivos depois de reiniciado.

Solução: Reiniciar o dispositivo apenas apaga as configurações de rede, mas não altera o perfil no aplicativo. Remova-o diretamente no aplicativo.

Problema: Trocar a rede Wi-Fi.

Solução: Primeiro, remova o dispositivo do aplicativo e reinicie o Sensor de Gás. Em seguida, faça todo o processo de configuração novamente.

Problema: Não recebo notificações no smartphone.

Solução: Confirme que o aplicativo está rodando e que a função de notificações está ativada; verifique também se as notificações de sistema estão ativadas no seu smartphone.

Termo de Garantia

1 - O cliente precisa apresentar a nota fiscal quando precisar acionar a garantia durante o período indicado na embalagem.

2 - A garantia deste produto é de 1 ano para defeitos de fabricação (incluindo as partes) a partir da data da compra.

3 - A garantia será inválida se alguma das condições acontecer:

A) Não for apresentada uma nota fiscal com a data de compra;

B) Reparos ou modificações não autorizadas forem feitas;

C) Danos causados por não seguir as instruções contida neste manual, mau uso, fogo, água, fenômenos da natureza e outros.

4 - A garantia não é estendida para perda ou danos causados pelo envio e postagem do produto.

5 - Os termos da garantia e suas condições estão sujeitas a mudança sem aviso prévio.



05846-19-11765

“Este equipamento não tem direito à proteção contra interferência prejudicial e não pode causar interferência em sistemas devidamente autorizados”.

Este produto contém o módulo TYWE35 código de homologação: 05846-19-11765



geonav

Importado por Alfacomex S/A
CNPJ SP 23.004.906/0001-80
CNPJ SC 23.004.906/0002-60
Av. Brigadeiro Faria Lima, 1853
São Paulo - SP - 01452-001
Validade não aplicável
Fabricado na China