



MANUAL: G3DP01BK

SHADOW LIGHT

MOUSEPAD RGB GAMER

Imagens meramente ilustrativas.



Leia o manual atentamente para conhecer
melhor o produto antes de usá-lo.



Parabéns!

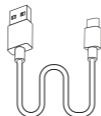
Parabéns, você comprou um produto Good Game Geonav que vai deixar sua vida mais iluminada e divertida.

O Mousepad RGB da Good Game Geonav é um acessório ideal para quem joga e seu tamanho é grande o suficiente para colocar um teclado e mouse. Sua superfície tem um tecido confortável trazendo velocidade e precisão na hora do movimento do seu mouse. Com iluminação RGB e possibilidade de trocar os modos de efeitos, trazendo diversão e imersão para um ambiente gamer.

A caixa contém:



1 Mousepad

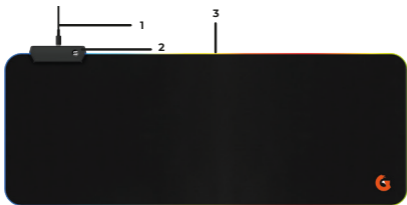


1 Cabo USB-C
para Conexão



1 Guia Rápido

Visão Geral



1. Entrada USB tipo C.
2. Botão de ligar/desligar/Trocar efeitos.
3. Luz RGB.
4. Tapete antiderrapante



Cuidado: Apenas o tecido superior e a base de borracha são resistentes à água. A conexão USB não tem nenhuma resistência .

Modo de usar

1. Conecte o cabo USB.



2. Aperte e segure o botão ligar por 3 segundos para ligar a luz.



Observação: Para desligar, aperte por 3 segundos.

Software

Baixe e instale o software para configurar o perfil e os efeitos.

Acesse o QRCode
ao lado e em seguida
compartilhe com seu
PC ou Mac.

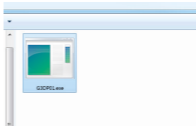


Acesse o link abaixo:

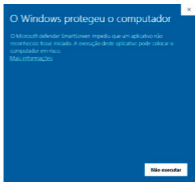
www.geonav.com.br/produtos/mousepad-rgb-gamer-good-game-geonav

Como instalar o software

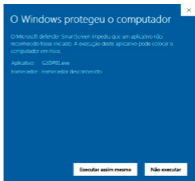
1. Clique 2 vezes no arquivo executável **"G3DP01"**.



2. O Windows defender irá identificar como um arquivo desconhecido. **Selecione em "Mais informações"**.

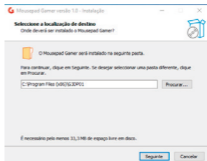


3. Selecione em **"Executar assim mesmo"**.

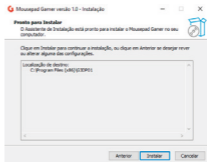


Como instalar o software

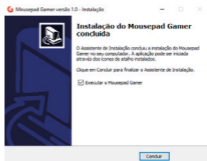
4. Selecione o local onde será instalado e em seguida **aperte em “Seguinte”**.



5. Confirme se está certo as informações de local e **aperte em “Instalar”**.



6. Aguarde finalizar a instalação e **aperte em “concluir”**.



Como usar o Software



1. Selecionar o perfil;
2. Adicionar, apagar, importar ou exportar um perfil;
3. Renomear um perfil;
4. Trocar efeitos;
5. Nível de brilho;
6. Nível de velocidade;
7. Paleta de cores;
8. Direção do efeito.

Especificações

Material	Superfície: Tecido em poliéster Base: Borracha antiderrapante
Proteção	Superfície do tecido: Resistente a água
Dimensão	Comprimento: 80cm / Largura: 30cm / Altura: 0,3cm
Cor	Preto
Peso	490g
Comprimento do cabo	1,8 metro
Fonte de Alimentação	5V/100mA
Tipo de conexão	Conexão USB-C para USB-A versão 2.0
Efeitos	RGB até 11 efeitos
Requisitos do sistema para o software	Windows 98, NT, ME, 2000, XP, Vista, 7/8/10/11

Manutenção

- Consertos inadequados deste dispositivo podem colocar o produto em risco;
- Não utilize o produto para qualquer outro fim que não aqueles mencionados neste manual;
- Utilize um pano de algodão com água ou detergente neutro para limpeza.

Termos de Garantia

1. O cliente deve apresentar a nota fiscal quando precisar acionar a garantia durante o período indicado na embalagem.
2. A garantia desse produto é de 1 ano (incluindo as partes) a partir da data da compra.
3. A garantia será inválida se alguma das condições acontecer:
 - a.** Não for apresentada uma nota fiscal com a data de compra;
 - b.** Reparos ou modificações não autorizadas foram feitas;
 - c.** Danos causados por não seguir as instruções contidas neste manual, mau uso, fogo, água, fenômenos da natureza e outros.
4. A garantia não é estendida para perda ou danos causados pelo envio e postagem do produto.
5. Os termos da garantia e suas condições estão sujeitas a mudança sem aviso prévio.

geonav

**Distribuído por Alfacomex Com.,
Imp. e Exp. de Produtos em Geral Ltda.**

CNPJ 23.004.906/0001-80

CNPJ 23.004.906/0002-60

Av. Brigadeiro Faria Lima, 1853 São Paulo - SP - 01452-912

Validade não aplicável

Garantia de 1 ano - Fabricado na China



sac@geonav.com.br
www.geonav.com.br