

Acionador Remoto de Rotinas de Automação Zigbee

Parabéns! Você adquiriu um dispositivo inteligente que torna a sua vida mais segura e confortável!

Leia o manual atentamente para as instruções de instalação.

Se ainda não for um integrador/instalador certificado para conhecer melhor este e outros produtos da linha Home Intelligence, procure a Quero Automação para conseguir seu certificado.



www.geonav.com.br/hi

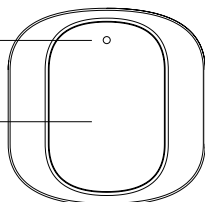
A caixa contém: 1 Acionador Remoto de Rotinas de Automação; 1 Guia rápido; 1 bateria CR2032; 1 pino de restauração de fábrica.

Este é um produto da linha Home Intelligence Pro. Ele foi desenvolvido para ser acionado de qualquer lugar que esteja dentro do alcance da rede Zigbee (necessário uma Central de Automação Inteligente Zigbee, vendida separadamente). Aciona até três cenas criadas no app Hi by Geonav de maneira rápida e prática. Use também como botão SOS enviando uma notificação.

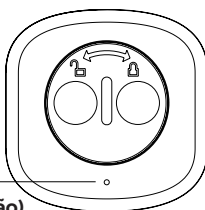
Visão Geral:

Luz Indicativa

Botão de Acionamento



Botão de programação
(colocar no modo de configuração)



Especificações Técnicas:

Versão do Zigbee: 3.0

Bateria: 1 x CR2032 3V

Temperatura de Operação: -10°C a +50°C

Alcance: ≤30m

Dimensões: 40 x 40 x 13,7mm

Peso: 21,5g

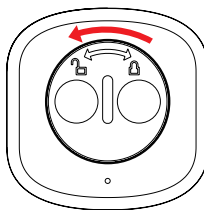
Nível de Proteção: IP20 (proteção contra uso normal e sem proteção contra qualquer líquido)

Instalação

Atenção

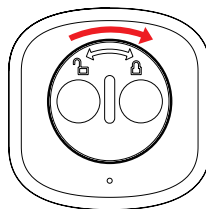
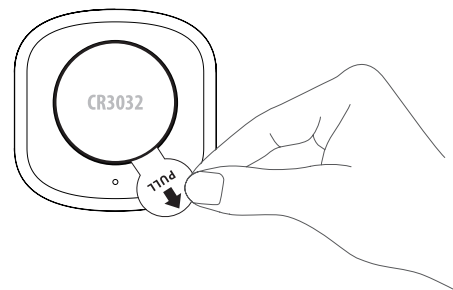
1. A instalação é fácil, mas se preferir, pode ser feita por um integrador qualificado.
2. Mantenha o dispositivo longe do alcance das crianças.
3. Não coloque este dispositivo em contato com água, sujeira ou deixe-o em um ambiente muito quente.
4. Deixe o produto longe de sinais que possam interferir no seu funcionamento, como microondas ou outros que atuem na faixa de 2.4Ghz.
5. Manter o dispositivo em locais fechados por parede de concreto ou materiais metálicos pode reduzir sua eficiência e alcance de sinal.
6. NÃO tente abrir, desmontar ou modificar o produto. Isso, além de violar os termos de garantia, pode causar acidentes.
7. É necessário uma central de automação Zigbee para adicionar e configurar o produto no aplicativo.

Montagem do Dispositivo



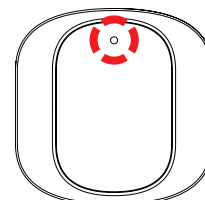
1. Retire a tampa girando-a no sentido anti-horário.

2. Inserir a bateria ou remover a proteção da bateria.



3. Veja se colocou na posição correta e em seguida feche a tampa.

4. Ao apertar o botão uma vez, um led azul irá piscar para informar que o produto está funcionando.



Acionador Remoto de Rotinas de Automação Zigbee

Configuração da Rede e Aplicativo HI by Geonav

1 Baixe o aplicativo da App Store (para dispositivos iOS) ou Google Play (aparelhos Android). Faça uma busca por HI by Geonav ou use o código QR abaixo.

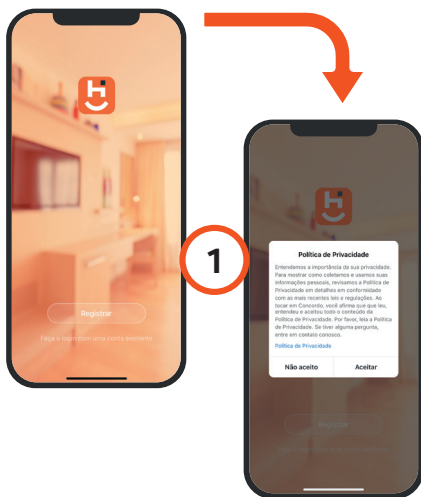


2 Verifique se o roteador está conectado e funcionando.

3 Verifique se a Central de Automação Inteligente Zigbee está conectada no aplicativo (verifique o manual da Central para fazer a configuração).

Criando sua conta

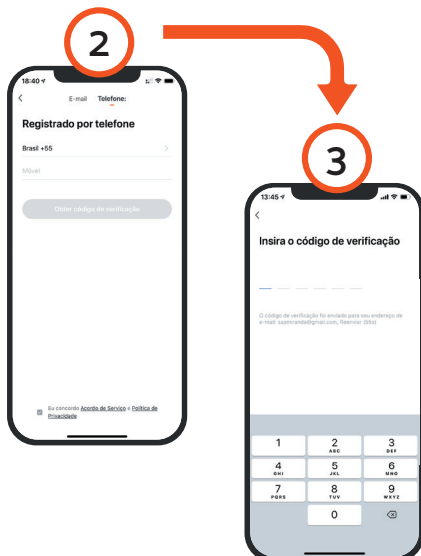
1 Depois de baixar o aplicativo, toque em Registrar e leia a Política de Privacidade. Toque no botão Concordo para continuar.



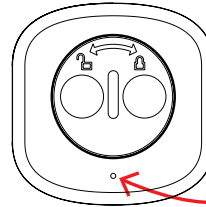
2 Você pode usar um email para criar a sua conta. Verifique se aparece o código do país Brasil (+55).

3 Será enviado um código de verificação para o seu email. Digite o código para validar sua conta. Termine a configuração criando uma senha.

4 Se já tiver uma conta, basta entrar usando seu login e senha.



Adicionar o Acionador Remoto de Rotinas de Automação



1 Depois de montar o acionador remoto de rotinas de automação, aperte e segure o botão reinício por 5 segundos (use uma pino extrator de chip) até que a luz indicativa azul comece a piscar rapidamente.

Importante: O acionador remoto precisa estar próximo da central de automação para os passos a seguir.



2 Toque no botão Adicionar Dispositivo e procure a Central de Automação Zigbee.



3 Aperte em Adicionar Sub-dispositivos.

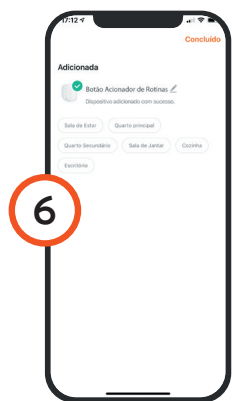


4 Na tela seguinte, apenas confirme que a luz indicativa está piscando rapidamente e toque em Continuar.

5 O processo de adição do produto demora alguns segundos para terminar.



Acionador Remoto de Rotinas de Automação Zigbee



6 Para finalizar, dê um nome para o dispositivo e indique o cômodo em que ele foi instalado para ser mais fácil identificá-lo.

ATENÇÃO

- 1 Os produtos Home Intelligence só funcionam na frequência de 2.4GHz.
- 2 O número de caracteres na rede Wi-Fi e senha do roteador não pode ultrapassar 24 dígitos.

Usando o Acionador Remoto

1. Crie uma cena no aplicativo Hi by Geonav. Para isso, toque em Cenas no menu inferior da tela inicial do app.
2. Toque em Executar para criar uma cena com vários elementos ou use Automação se quiser automatizar apenas um dispositivo.
3. Toque no sinal de + no canto superior direito e depois em Clicar para Executar. Selecione o Acionador Remoto como ponto de partida da cena.
4. Crie a cena que desejar. Para mais informações de como fazer isso, assista os vídeos no nosso site, www.geonav.com.br/hi.
5. Você pode adicionar até 3 cenas diferentes no Acionador Remoto. Use as seguintes combinações: apertar uma vez, apertar duas vezes ou apertar e segurar por alguns segundos.

Perguntas Frequentes

P: O que fazer se não conseguir configurar o Acionador remoto de rotinas de automação?

R: Primeiro, verifique se o dispositivo está ligado ou com energia; confirme que o Acionador remoto de rotinas de automação está próximo da central; verifique se a fiação foi feita corretamente.

P: Que tipo de dispositivos podem ser acionados pelo Acionador remoto de rotinas de automação?

R: Podem ser usado para acionar qualquer dispositivo Inteligente ou cenas, exceto fechaduras inteligentes.

P: O que acontece se a rede Wi-Fi cair?

R: O dispositivo não vai funcionar. Aguarde o sinal Wi-Fi voltar.

P: O que acontece se alguém trocar o nome ou a senha da rede Wi-Fi?

R: Se você estiver usando a central de automação modelo Wi-Fi, será necessário remover (não selecionar remover e apagar dados) e adicionar novamente a central. Assim o dispositivo voltará a funcionar no aplicativo.

P: Como reinício o Acionador remoto de rotinas de automação?

R: Aperte e segure o botão reinício por 5 segundos (use a chave pino extrator) até a luz indicativa azul começar a piscar rapidamente.

P: Qual é a distância ideal entre o Acionador remoto de rotinas de automação e a central?

R: Mantenha-o na faixa entre 10 a 50 metros (dependendo da existência ou não de barreiras).

P: O Acionador remoto de rotinas de automação é um repetidor de sinal?

R: Não, dispositivos alimentados a bateria não são repetidores de sinais por conta do consumo alto da bateria.

Termos de Garantia

1. O cliente precisa apresentar a nota fiscal quando precisar acionar a garantia durante o período indicado na embalagem.
2. A garantia deste produto é de 1 ano para defeitos de fabricação (incluindo as partes) a partir da data da compra.
3. A garantia será inválida se alguma das condições acontecer:
 - A) Não for apresentada uma nota fiscal com a data de compra;
 - B) Reparos ou modificações não autorizadas foram feitas;
 - C) Danos causados por não seguir as instruções contidas neste manual, mau uso, fogo, água, fenômenos da natureza e outros.
4. A garantia não é estendida para perda ou danos causados pelo envio e postagem do produto.
5. Os termos da garantia e suas condições estão sujeitas a mudança sem aviso prévio.



“Este equipamento não tem direito à proteção contra interferência prejudicial e não pode causar interferência em sistemas devidamente autorizados”.

Incorpora produto homologado pela Anatel sob número 06790-21-11765